

ESCUELA PÚBLICA  
DE NIÑOS  
DE  
GRACIA.

M. I. Sr.

Me cabe la satisfacción de dirigirme á V. I., remitiéndole por duplicado el presupuesto del material de la escuela de mi cargo para el próximo año económico 188.. á 188.., junto con el inventario de los objetos existentes en la misma, al objeto de que, después de examinado é informado dicho presupuesto por esa ilustre Corporación, se digne la misma elevarlo á la excelentísima Junta Provincial para la consiguiente aprobación.

Dios guarde á V. S. muchos años.

Gracia, 10 de Abril 188..

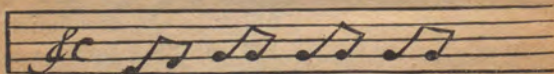
*M. M.*

A la M. I. Junta Local de 1.<sup>a</sup> enseñanza de Gracia.

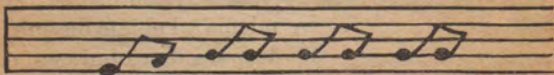
## SOLFA PARA EL CÁNTICO DE LAS ESTROFAS.



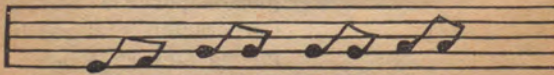
Como quiera que el distintivo principal de la presente *Ortografía*, consiste en amenizar sus reglas mediante el canto, estimo que no será fuera de propósito presentar aquí la nota de que nos servimos nosotros al hacérselas cantar á nuestros alumnos; sin perjuicio de que los señores Maestros puedan adoptar otra tonada que les parezca mejor ó que más les agrade.



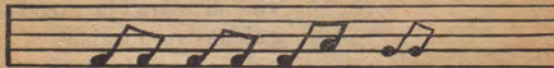
An te to da con so nan te



y de ues ta b pon drás;



en lo cual sie res cons tan te,



ca si siempre cer ta rás.



# INDICE.

	<u>PÁGS.</u>
Dedicatoria. . . . .	3
Prólogo. . . . .	5
Nociones preliminares. . . . .	7
Ortografía. . . . .	9
Reglas para el acertado uso de las letras. . . . .	10
B. b. V. v. . . . .	10
C. c. Z. z. . . . .	15
G. g. J. j. . . . .	16
H. h., . . . . .	19
I. i. Y. y. . . . .	22
K. k. Q. q. . . . .	23
R. r. RR. rr. . . . .	23
Sílabas inversas. . . . .	24
B. b. P. p. . . . .	24
C. c. G. g. . . . .	24
D. d. T. t. . . . .	25
D. d. Z. z. . . . .	25
M. m. N. n.. . . . .	26
X. x. . . . .	26
De las Mayúsculas. . . . .	28
Del Acento. . . . .	31
Corolario. . . . .	34
De los Signos de Puntuación. . . . .	34
De la Coma. . . . .	34
Del Punto y Coma. . . . .	36
De los Dos Puntos. . . . .	37
Del Punto Final. . . . .	40
De los Puntos Suspensivos. . . . .	40
De la Interrogación. . . . .	42
De la Admiración. . . . .	42

Del Paréntesis. . . . .	43
De la Diéresis. . . . .	43
Del Guión. . . . .	44
De las Comillas. . . . .	45
De las Abreviaturas. . . . .	46
Voces homónimas. . . . .	47
Catálogo.. . . .	53
Apéndice. . . . .	67
Cartas. . . . .	67
Esquelas. . . . .	71
Certificaciones. . . . .	73
Recibos. . . . .	75
Memoriales. . . . .	77
Oficios. . . . .	80
Solfa. . . . .	84



## ERRATAS.



<u>PÁG.</u>	<u>LÍN.</u>	<u>DICE :</u>	<u>DEBE DECIR :</u>
29	9	Mayúscula	mayúscula
»	23	»	»
30	6	»	»
35	16	días	días
30	6	supremo	Supremo











BIBLIOTECA NACIONAL DE ESPAÑA



1104453980



*Biblioteca Nacional de España*